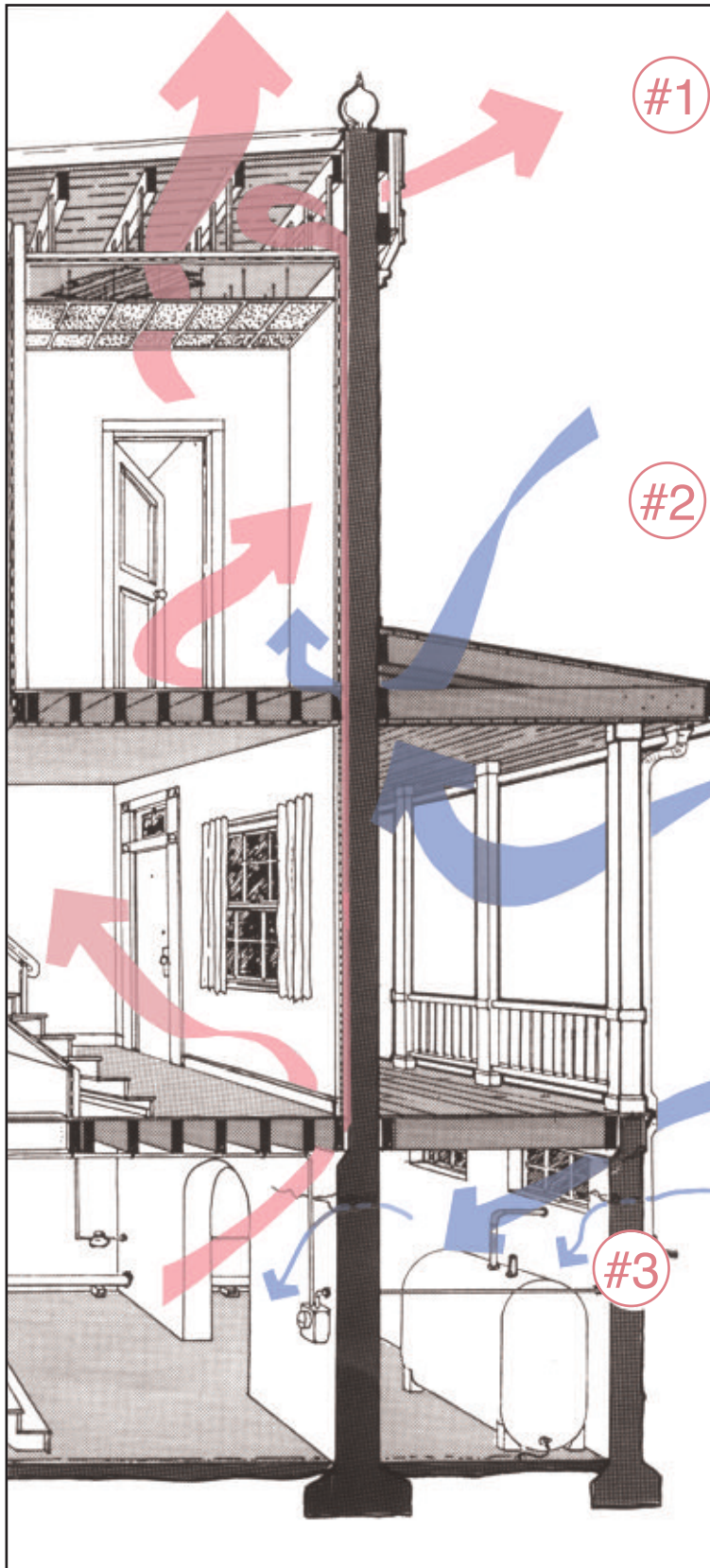


ΜΕΤΡΑ ΓΙΑ ΤΗΝ ΕΞΟΙΚΟΝΟΜΗΣΗ ΕΝΕΡΓΕΙΑΣ



#1

Ο ζεστος αερας ανεβαινει προς τα πανω, γιαυτο πρεπει να κλεισετε αρχικα ολες τις ρωγμες και τρυπες στον τελευταιο οροφο. Μπορειτε να κλεισετε σχεδον καθε τρυπα στο σπιτι σας με μηδαμινο εως ανυπαρκτο προσωπικο κοστος. Τα υλικα που χρησιμοποιειτε δεν εχουν τοσο μεγαλη σημασια οσο το τι μετρα θα παρετε. Δεν εχετε διαρροη θερμοτητας και κανετε οικονομια.

#2

Γεμιστε και μονωστε ολες τις τρυπες και ρωγμες απ' οπου υπαρχει απωλεια αερα. Κρυος αερας μπαινει απο τα παραθυρα, τις πορτες και πολλα αλλα μερη οπως το ταβανι της βεραντας και το πατωμα κατω απο τα παραθυρα. Κλειστε οσες περισσοτερες τρυπες μπορειτε για να αποφυγετε το κρυο και να νιωσετε πιο ανετα.

#3

Μονωστε τις διαρροες στο υπογειο. Μερικοι ανθρωποι υποστηριζουν οτι δεν χρειαζεται να κατεβουν στο υπογειο. Εαν ομως δε σφραγιστετε ολες αυτες τις τρυπες και τις ρωγμες, χανετε την ευκαιρια να κανετε οικονομια και να εχετε περισσοτερη ζεστη.



www.ecasavesenergy.org

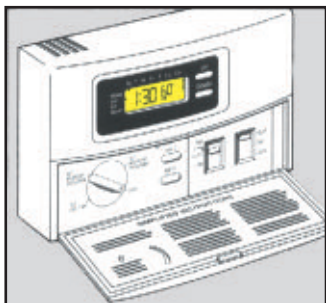


United Way of Southeastern Pennsylvania
www.uwsepa.org



Πως να κανετε μεγαλυτερη οικονομια στο ΓΚΑΖΙ

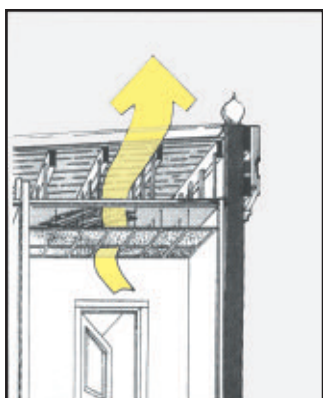
Η καταναλωση του Γκαζιου μετριεται σε CCFs η Εκατο Κυβικα Ποδια



Εγκαταστειστε ωρολογιακο θερμοστατη που να χαμηλωνει αυτοματα τη θερμοκρασια κατα 5 βαθμους τη νυκτα.

ΕΞΟΙΚΟΝΟΜΕΙΤΕ

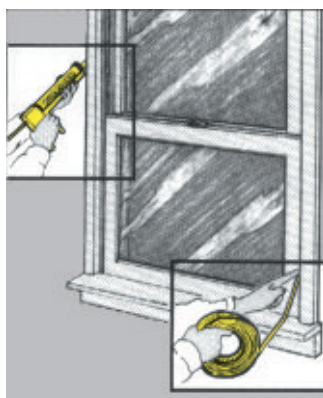
\$138 η 91 CCFs—Κατα οικογενεια—Ετησιως



Μονωστε μεγαλες τρυπες στον τελευταιο οροφο και στο υπογειο.

ΕΞΟΙΚΟΝΟΜΕΙΤΕ

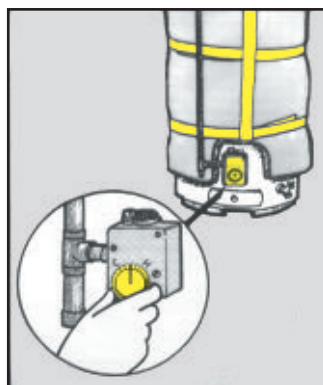
\$108 η 71 CCFs—Κατα οικογενεια—Ετησιως



Μονωστε τα παραθυρα. Κλειστε τα παραθυροφυλλα η εγκαταστειστε πλαστικα παντζουρια.

ΕΞΟΙΚΟΝΟΜΕΙΤΕ

\$90 η 59 CCFs—Κατα οικογενεια—Ετησιως



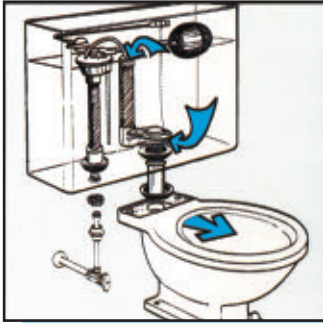
Χαμηλωστε τη θερμοκρασια του νερου στο ζεστο η κανονικο και τυλιξτε με μονωτικο καλυμμα τον καυστηρα του ζεστου νερου.

ΕΞΟΙΚΟΝΟΜΕΙΤΕ

\$46 η 30 CCFs—Κατα οικογενεια—Ετησιως

Πως να κανετε μεγαλυτερη οικονομια στο ΝΕΡΟ.

Η καταναλωση του Νερου μετριεται σε CCFs η Εκατο Κυβικα Ποδια.
Ενα CF= γυρω στα 8 γαλονια.



**Επισκευαστε την τουαλεττα που τρεχει, και τυχον
μεγαλες διαρροες στους σωληνες και τη βρυση.**

ΕΞΟΙΚΟΝΟΜΕΙΤΕ

\$640 η 150.000 γαλονια—Για καθε διαρροη—Ετησιως



**Επισκευαστε τη βρυση που τρεχει καθως και
τον σωληνα που εχει διαρροη.**

ΕΞΟΙΚΟΝΟΜΕΙΤΕ

\$130 η 30.000 γαλονια—Για καθε διαρροη—Ετησιως



Να κανετε συντομο σε διαρκεια ντους η μπανιο.

ΕΞΟΙΚΟΝΟΜΕΙΤΕ

\$80 η 18.000 γαλονια—Για καθε τριμελη οικογενεια—Ετησιως



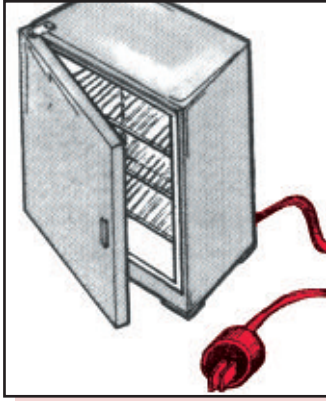
**Κλειστε το νερο οταν πλενετε τα πιατα,
τα δοντια σας η ξυριζεστε.**

ΕΞΟΙΚΟΝΟΜΕΙΤΕ

\$28 η 6.000 γαλονια—Για καθε τριμελη οικογενεια—Ετησιως

Πως να κανετε μεγαλυτερη οικονομια στο ΗΛΕΚΤΡΙΚΟ

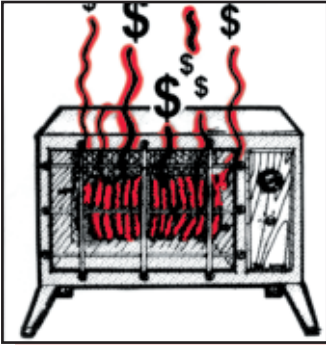
Η καταναλωση του Ηλεκτρικου μετριεται σε KWHs η κιλοβατ ανα ωρα
1 KWH= 1.000 watts την ωρα



Βγαλτε απο την πριζα το δευτερο ψυγειο η καταψυκτη.

ΕΞΟΙΚΟΝΟΜΕΙΤΕ

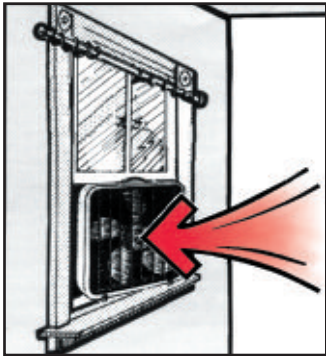
\$252 η 1.800 κιλοβατ ανα ωρα—Ετησιως



Να περιορισετε τη χρηση ηλεκτρικων θερμαστρων. Μονωστε το σπιτι σας και φορεστε ζεστα ρουχα.

ΕΞΟΙΚΟΝΟΜΕΙΤΕ

\$101 η 620 κιλοβατ ανα ωρα—Για καθε θερμαστρα—Ετησιως



**Να χρησημοποιειτε ανεμιστηρες για να δροσι-
στειτε και οχι κλιματισμο. Ο ζεστος αερας εξατμι-
ζεται οταν ειναι πιο δροσερα εξω.**

ΕΞΟΙΚΟΝΟΜΕΙΤΕ

\$49 or 350 κιλοβατ ανα ωρα—Για καθε τριμελη οικογενεια—Ετησιως



**Η καταναλωση ηλεκτρικου ειναι αθροισιμη γι-
αυτο κλειστε τις τηλεορασεις, τα φωτα
και τις ηλεκτρικες οικοσκευες.**

ΕΞΟΙΚΟΝΟΜΕΙΤΕ

\$37 η 267 κιλοβατ ανα ωρα—Για καθε τριμελη οικογενεια—Ετησιως